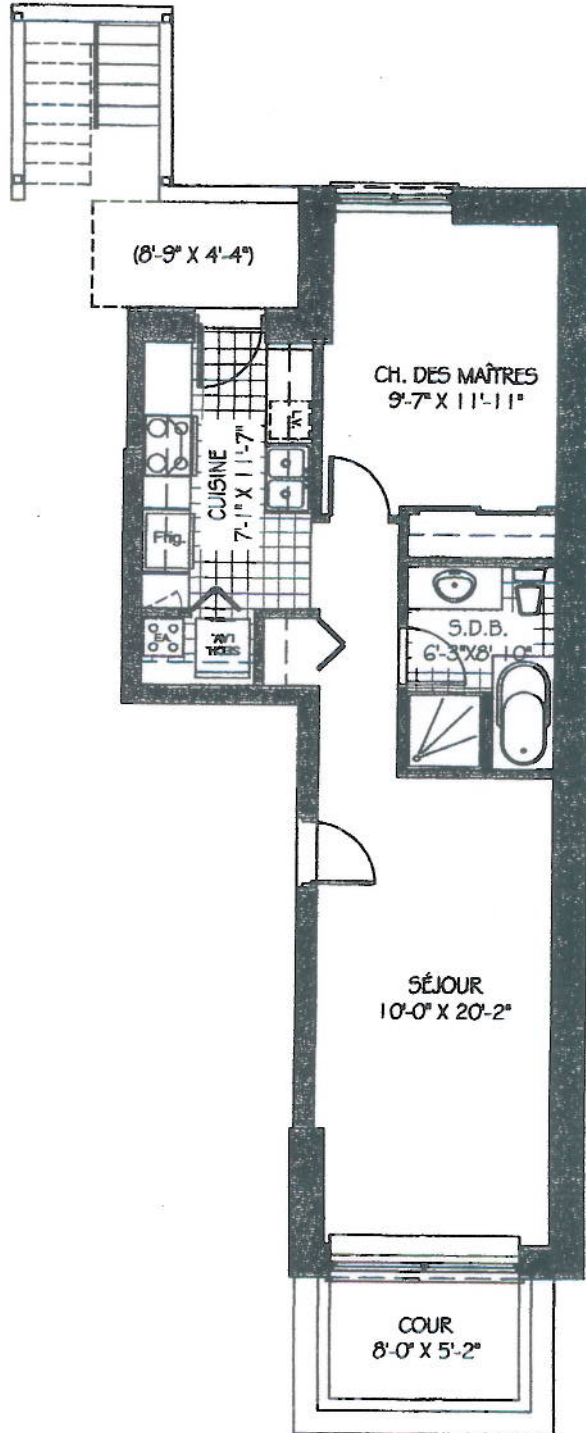
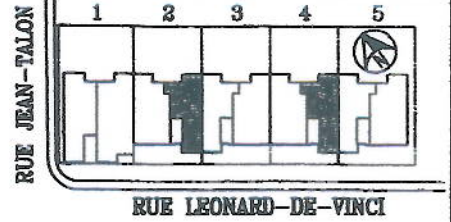


7185-7165

PROJET LÉONARD DE VINCI

3750 RUE JEAN-TALON EST
VILLE DE VILLERAY

App. 3 1/2 (ENTRE-SOL)
653.9 PC



S.H.D.S. JEAN TALON INC
3780, rue Jean-Talon Est
Montréal, Québec, H2A 1Y2
Tel: 514-381-1165 / scd@jeantalon.com

Ave. Léonard-de-Vinci

 **BASILE Y. NAKOUZI**
ARCHITECTE

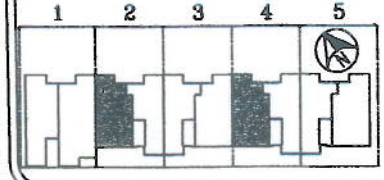
7185 - 7165

PROJET LÉONARD DE VINCI

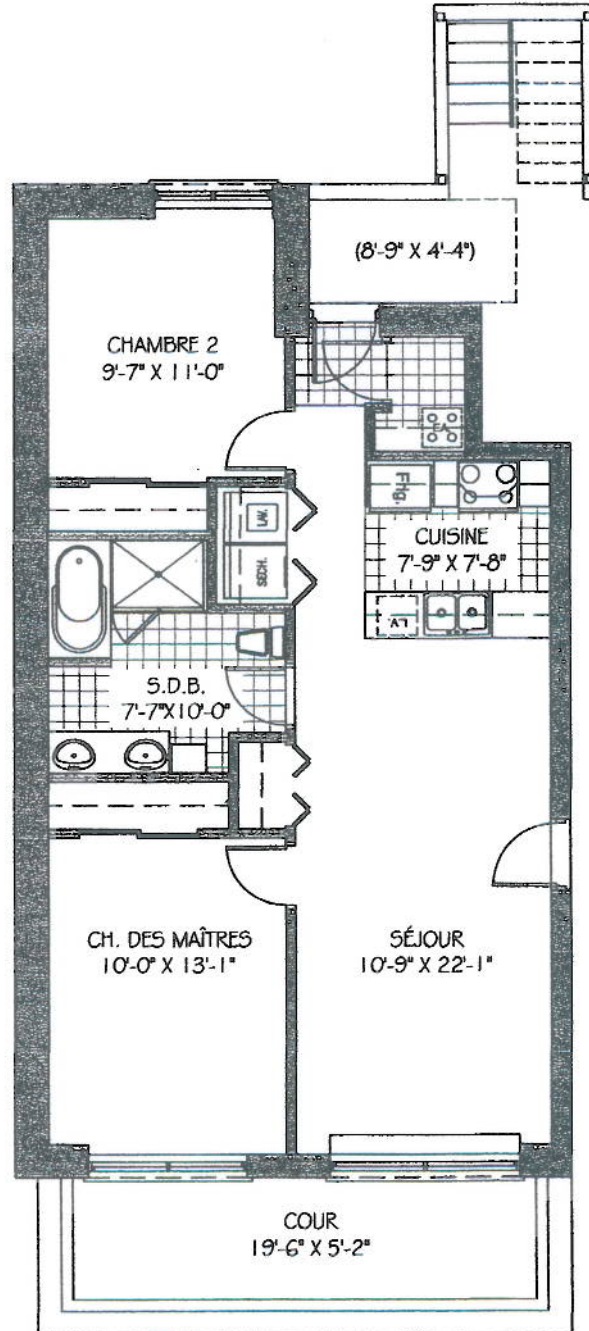
3750 RUE JEAN-TALON EST
VILLE DE VILLERAY

App. 4 1/2 (ENTRE-SOL)
869.7 PC

RUE JEAN-TALON



RUE LEONARD-DE-VINCI



S.H.D.S. JEAN TALON INC
3780, rue Jean-Talon Est
Montréal, Québec, H2A 1Y2
Tel.: 514-381-1165 / scallagroupe@bellnet.ca

Ave. Léonard-de-Vinci



BASILE Y. NAKOUZI
ARCHITECTE

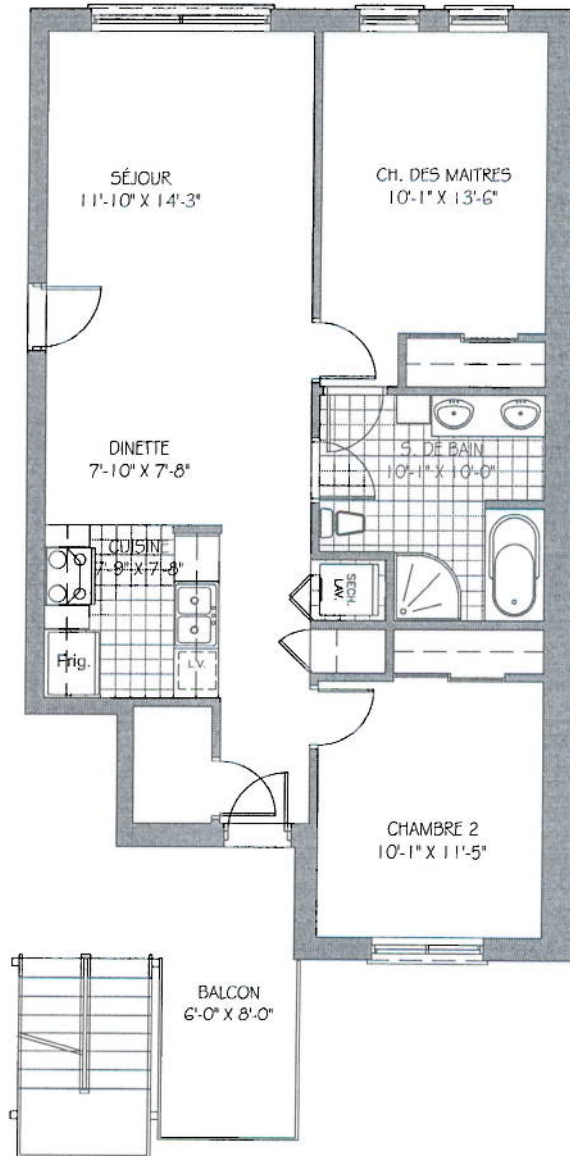
PROJET LÉONARD DE VINCI

3750 RUE JEAN-TALON EST
VILLE DE VILLERAY

App. 4 1/2

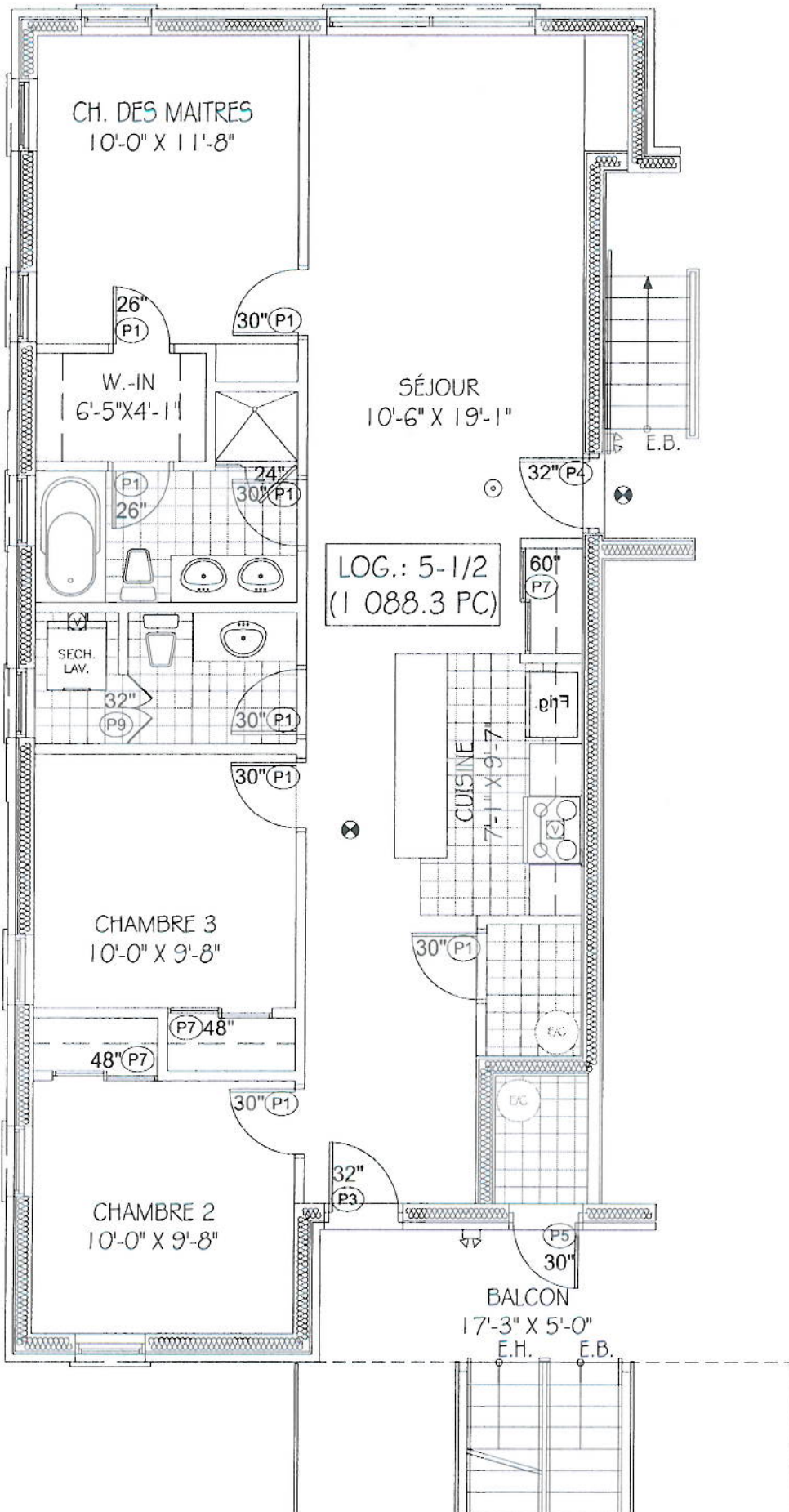
912.0 PC

18iem. Avenue



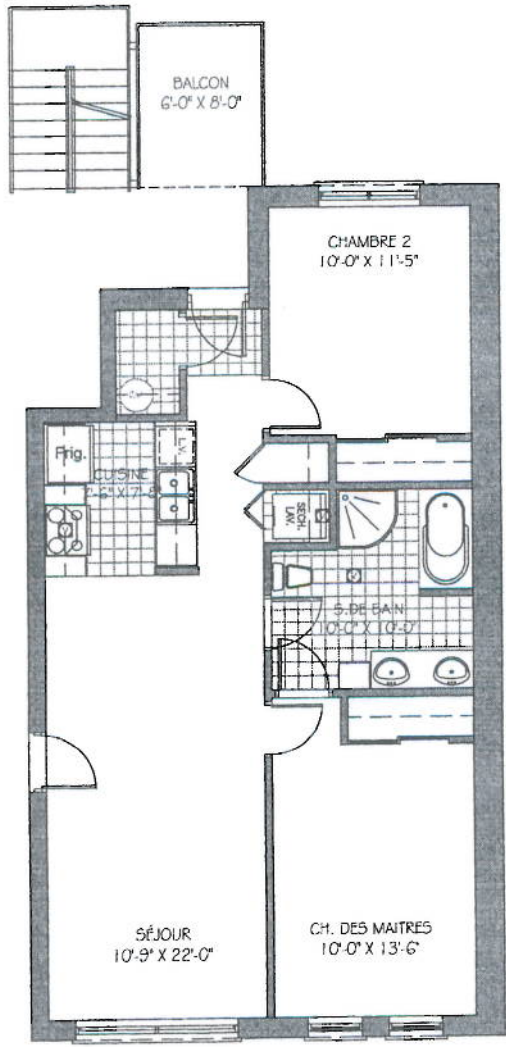
S.H.D.S. JEAN TALON INC
9203, boul. St-Laurent, suite 302
MONTRÉAL, QUEBEC, H2N 1N2
Tel.: 514-381-1165 / scaliagroupe@bellnet.ca

 **BASILE Y. NAKOUZI**
ARCHITECTE



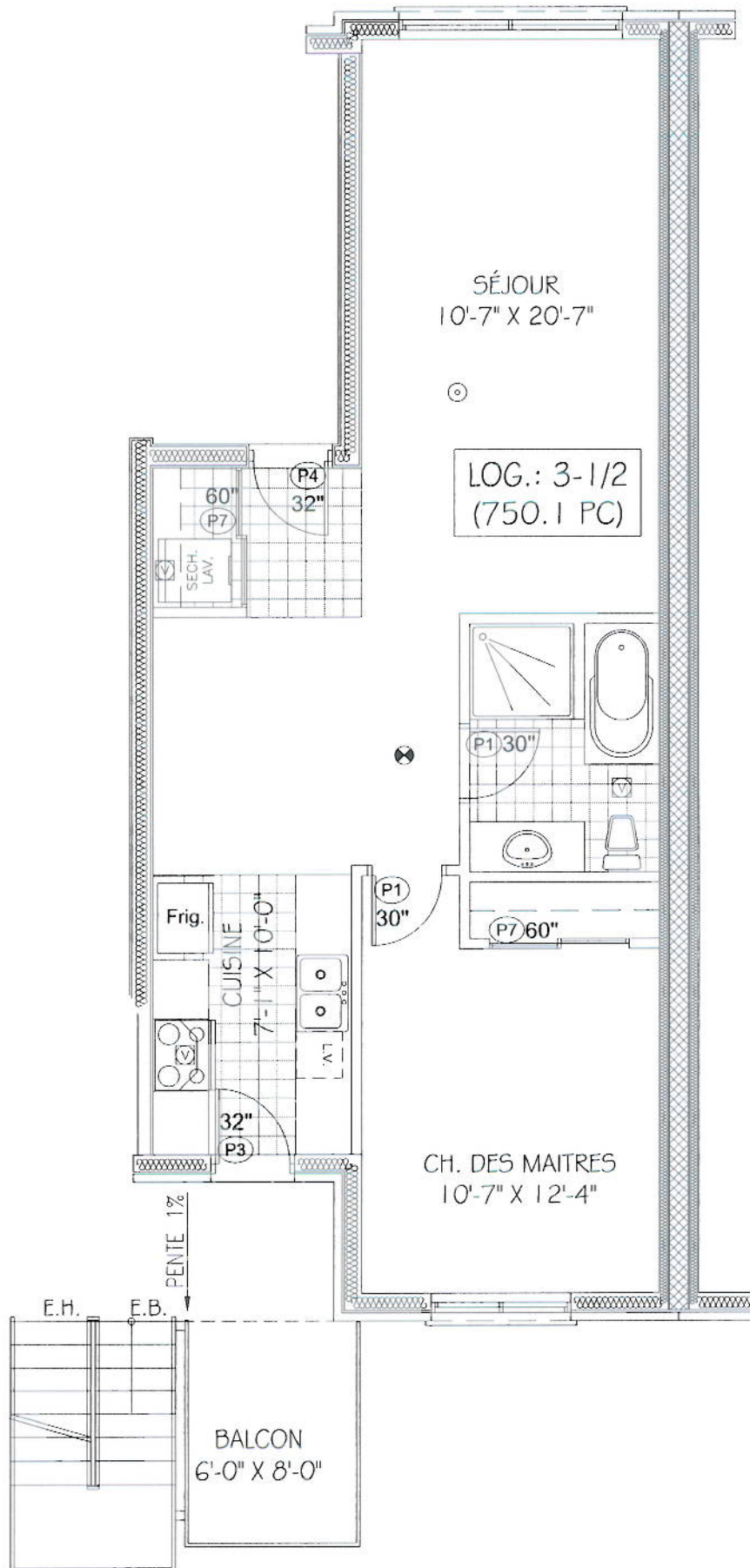
SHDS JEAN-TALON
3750 RUE JEAN-TALON EST
VILLE DE VILLERAY

App. 4 1/2
870 PC



S.H.D.S. JEAN TALON INC
9203, boul. St-Laurent, suite 302
MONTREAL, QUEBEC, H2N 1N2
Tel: 514-381-1165 / scali@scali.net

 **BASILE Y. NAKOUZI**
ARCHITECTE



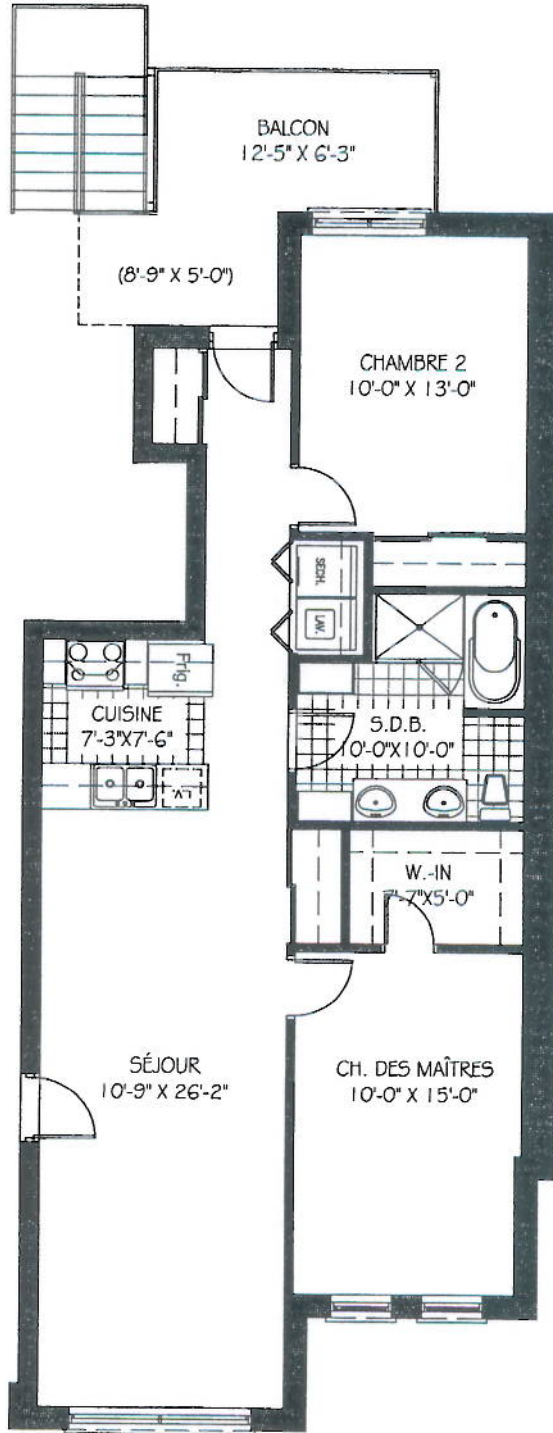
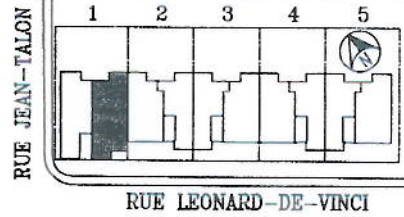
7195

PROJET LÉONARD DE VINCI

3750 RUE JEAN-TALON EST
VILLE DE VILLERAY

App. 4 1/2 (2ème & 3ème ÉTAGE)

1 008.4 PC



S.H.D.S. JEAN TALON INC
3780, rue Jean-Talon Est
Montréal, Québec, H2A 1Y2
Tel.: 514-381-1165 / scaliagroupe@bellnet.ca

Ave. Léonard-de-Vinci

 **BASILE Y. NAKOUZI**
ARCHITECTE